

段ボール製収納ケース タフボックス ドキュメント

TOUGH BOX

A3
サイズ

大事な書類も安心収納

内寸(mm) W440×D315×H260

外寸(mm) W460×D330×H275

丈夫な段ボール製

- 割れない、欠けない
- 結露しにくいので収納安心
- 使わないときは畳んで保管
- 不要になったらリサイクル

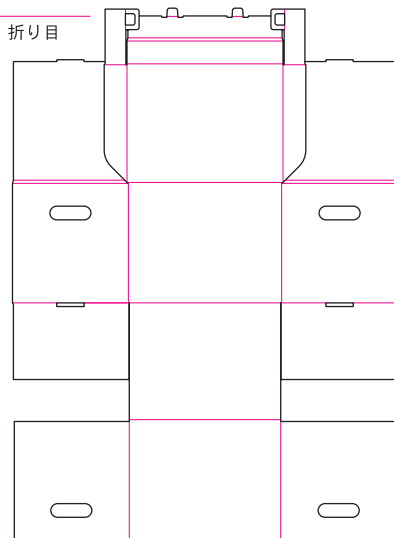
底面 側面
2重3重
積み重ね
強度抜群

取手部も丈夫
で切れにくい

箱の組み立て方

1 組み立ての準備

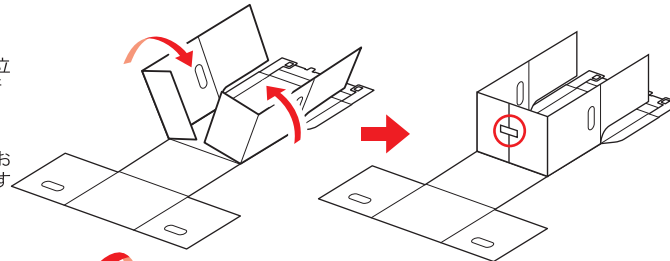
印刷面を下にして広げます。
組み立て前に、折り目に折りぐせをつけておくと
組み立てやすくなります。



2 本体の組み立て

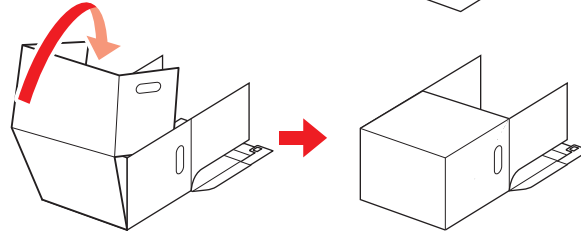
2-1

本体の側面部を立
ち上げ、内側に折
り込みます。
合わさる部分を
テープで止めてお
くと組み立てやす
くなります。



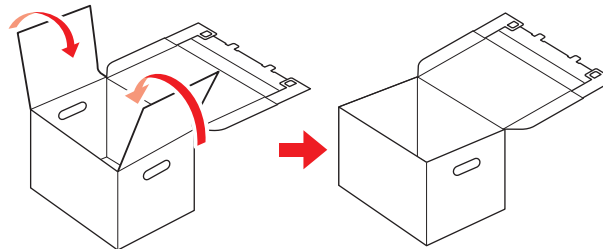
2-2

本体の底面部を側
面の内側に折り込
みます。



2-3

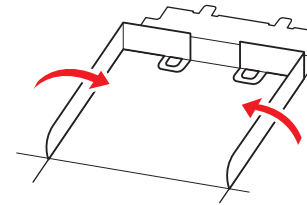
本体を起こして、
側面上部分のペラ
を内側に折り込み
ます。



3 フタの組み立て

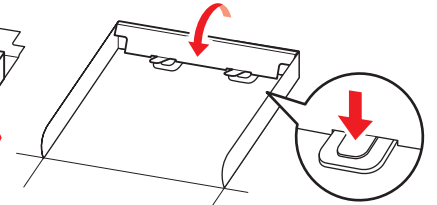
3-1

フタの側面部を立
ち上げ、内側に折
り込みます。

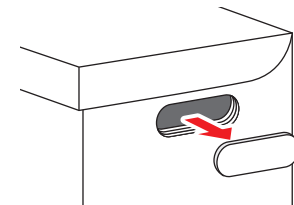


3-2

フタ手前部分を内
側に折り込みます。
飛び出
してる耳は2つとも
穴にはめ込んでく
ださい。



把手部分は塞がったまま使
うことでホコリ等が入るの
を防ぐことができます。
くり抜いて使用する際は、
裏側から押し出すようにす
るときれいに抜くことがで
きます。



外袋: PE



台紙

国産品

本体: 段ボール